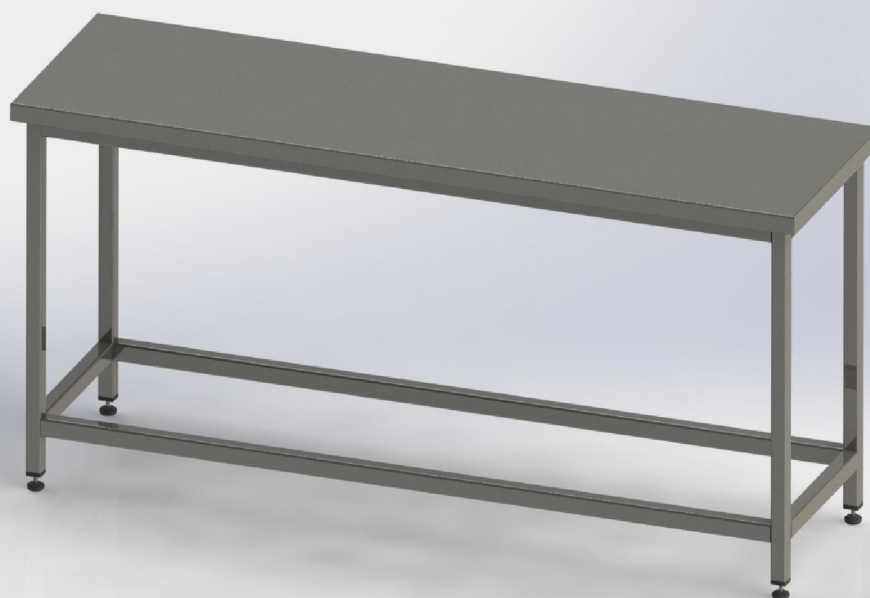


Stół roboczy z blatem centralnym, SRC.



BLAT

- Stal kwasoodporna w gatunku 304.
- Szlifowany.
- Dodatkowo podklejony i wzmocniony płytą.

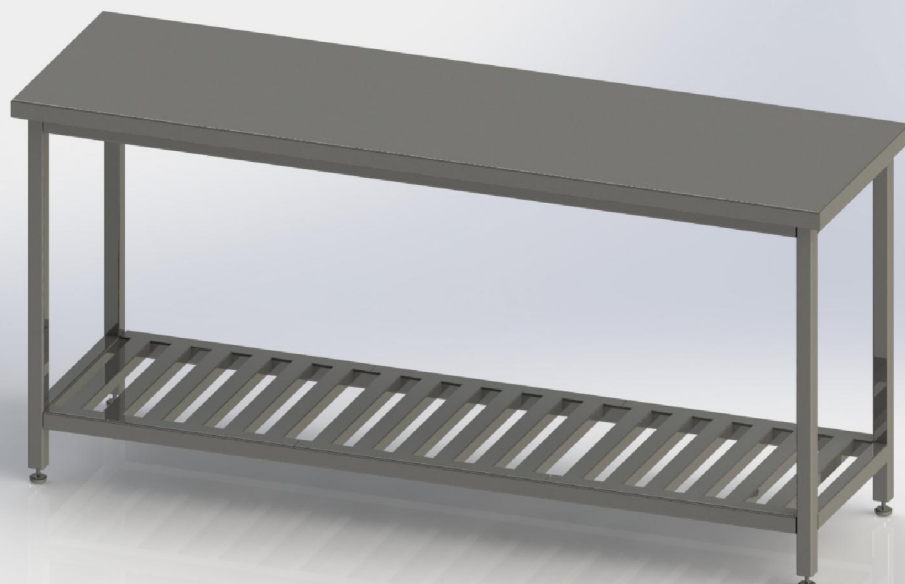
PODSTAWA

- Stal kwasoodporna w gatunku 304.
- Wymiar profili: 40x40.
- Szlifowane.
- Na regulowanych stopkach (regulacja 25 mm).

Wysokość stanowiska pracy 850 mm.

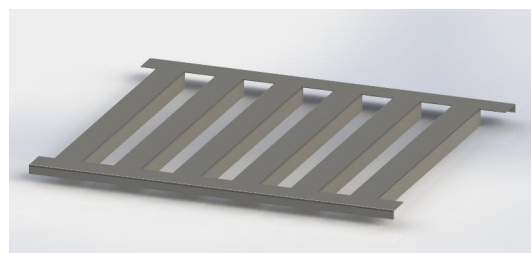
Długość [mm]	Głębokość [mm]	
	600	700
1000	SRC1060	SRC1070
1200	SRC1260	SRC1270
1400	SRC1460	SRC1470
1600	SRC1660	SRC1670
1800	SRC1860	SRC1870
2000	SRC2060	SRC2070

Stół roboczy z blatem centralnym i wyjmowanym rusztem, SRCR.



BLAT

- Stal kwasoodporna w gatunku 304.
- Szlifowany.
- Dodatkowo podklejony i wzmocniony płytą.



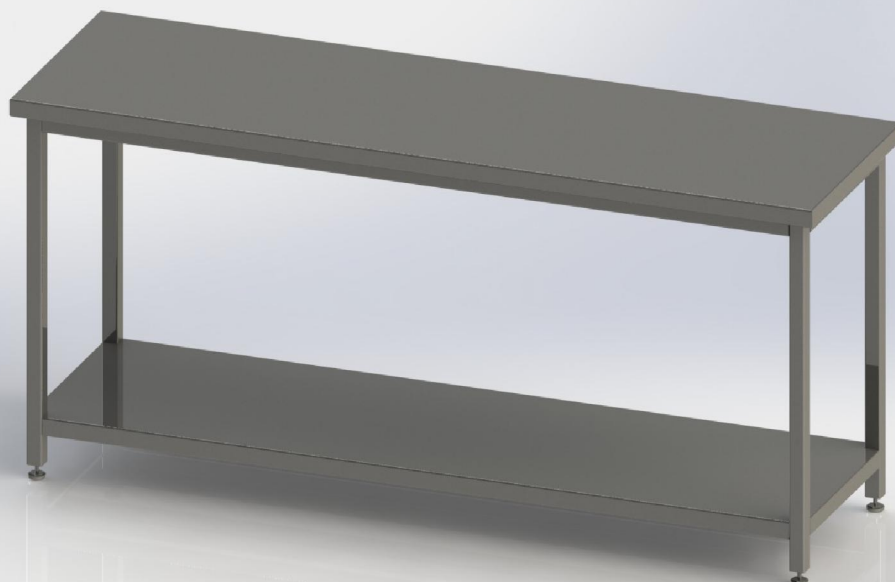
PODSTAWA

- Stal kwasoodporna w gatunku 304.
- Wymiar profili: 40x40.
- Szlifowane.
- Na regulowanych stopkach (regulacja 25 mm).

Wysokość stanowiska pracy 850 mm. Ruszt wyjmowany.

Długość [mm]	Głębokość [mm]	
	600	700
1000	SRCR1060	SRCR1070
1200	SRCR1260	SRCR1270
1400	SRCR1460	SRCR1470
1600	SRCR1660	SRCR1670
1800	SRCR1860	SRCR1870
2000	SRCR2060	SRCR2070

Stół roboczy z blatem centralnym i półką dolną, SRCP.



BLAT

- Stal kwasoodporna w gatunku 304.
- Szlifowany.
- Dodatkowo podklejony i wzmocniony płytą.

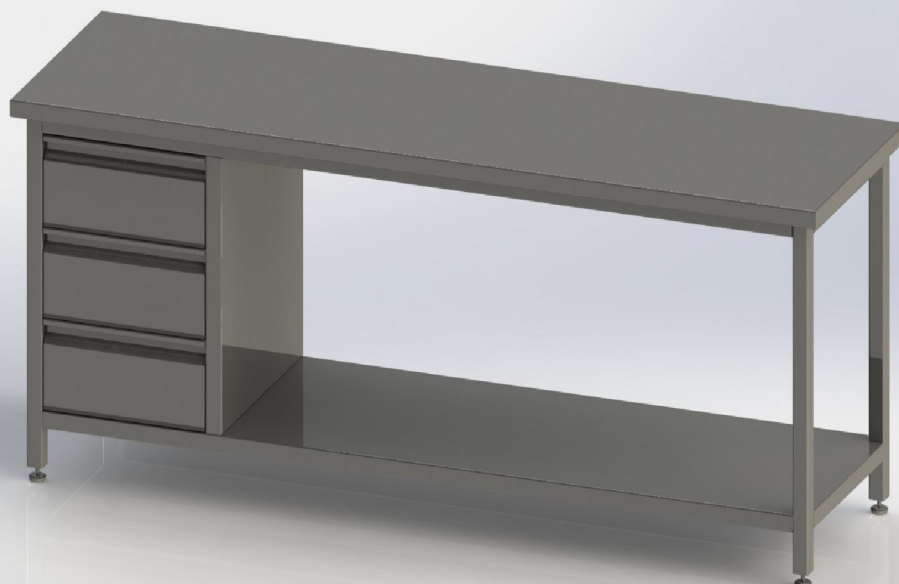
PODSTAWA

- Stal kwasoodporna w gatunku 304.
- Wymiar profili: 40x40.
- Szlifowane.
- Na regulowanych stopkach (regulacja 25 mm).

Wysokość stanowiska pracy 850 mm. Półka dolna wzmocniona.

Długość [mm]	Głębokość [mm]	
	600	700
1000	SRCP1060	SRCP1070
1200	SRCP1260	SRCP1270
1400	SRCP1460	SRCP1470
1600	SRCP1660	SRCP1670
1800	SRCP1860	SRCP1870
2000	SRCP2060	SRCP2070

Stół roboczy z blatem centralnym i szufladami SRCS.



BLAT

- Stal kwasoodporna w gatunku 304.
- Szlifowany.
- Dodatkowo podklejony i wzmocniony płytą.

PODSTAWA

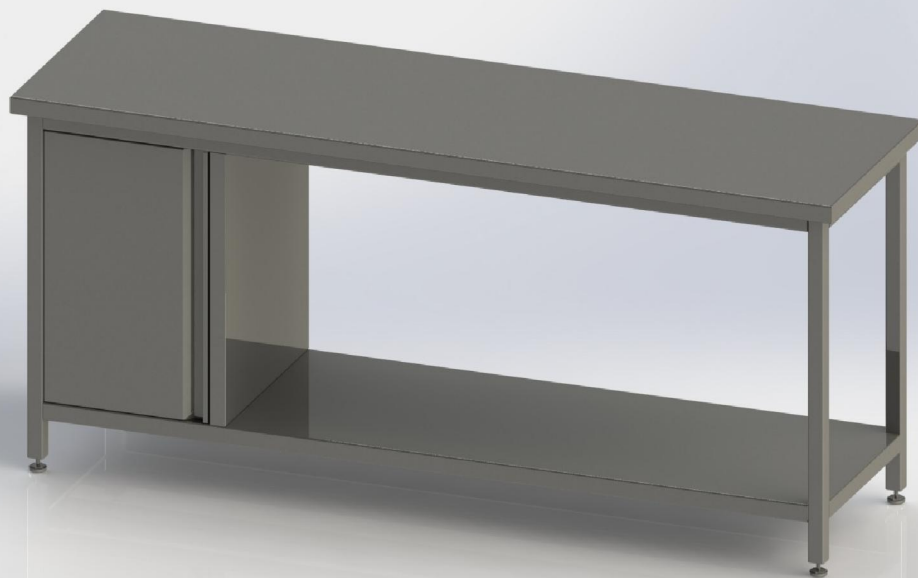
- Stal kwasoodporna w gatunku 304.
- Wymiar profili: 40x40.
- Szlifowane.
- Na regulowanych stopkach (regulacja 25 mm).



Wysokość stanowiska pracy 850 mm. Wszystkie elementy szuflady wykonane

Długość [mm]	Głębokość [mm]	
	600	700
1000	SRCS1060	SRCS1070
1200	SRCS1260	SRCS1270
1400	SRCS1460	SRCS1470
1600	SRCS1660	SRCS1670
1800	SRCS1860	SRCS1870
2000	SRCS2060	SRCS2070

Stół roboczy z blatem centralnym i szafką, SRCS.



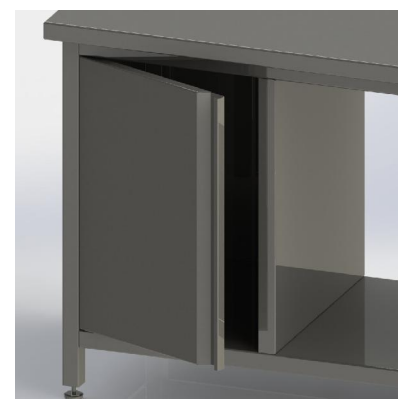
BLAT

- Stal kwasoodporna w gatunku 304.
- Szlifowany.
- Dodatkowo podklejony i wzmocniony płytą.

PODSTAWA

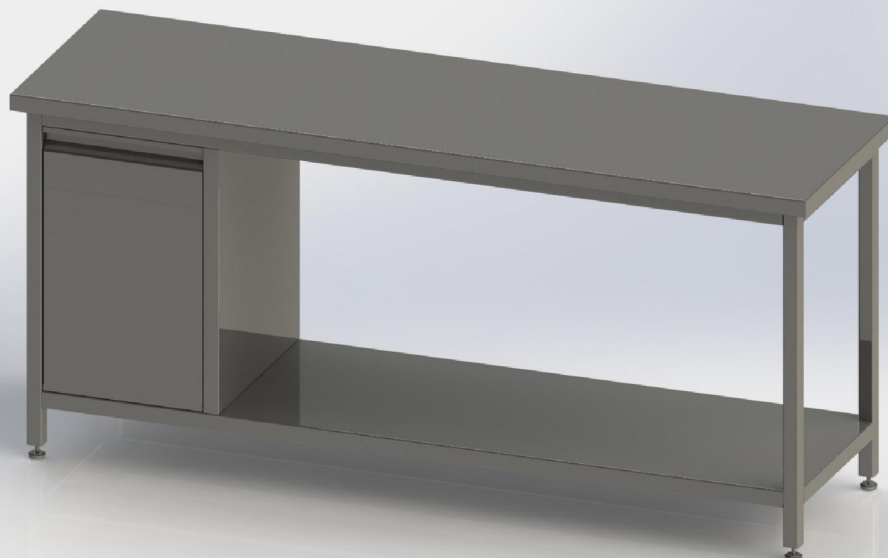
- Stal kwasoodporna w gatunku 304.
- Wymiar profili: 40x40.
- Szlifowane.
- Na regulowanych stopkach (regulacja 25 mm).

Wysokość stanowiska pracy 850 mm. Połka dolna wzmocniona. Drzwi montowane na zawiasach i wzmocnione.



Długość [mm]	Głębokość [mm]	
	600	700
1000	SRCD1060	SRCD1070
1200	SRCD1260	SRCD1270
1400	SRCD1460	SRCD1470
1600	SRCD1660	SRCD1670
1800	SRCD1860	SRCD1870
2000	SRCD2060	SRCD2070

Stół roboczy z blatem centralnym i koszem na odpady SRCK.



BLAT

- Stal kwasoodporna w gatunku 304.
- Szlifowany.
- Dodatkowo podklejony i wzmocniony płytą.



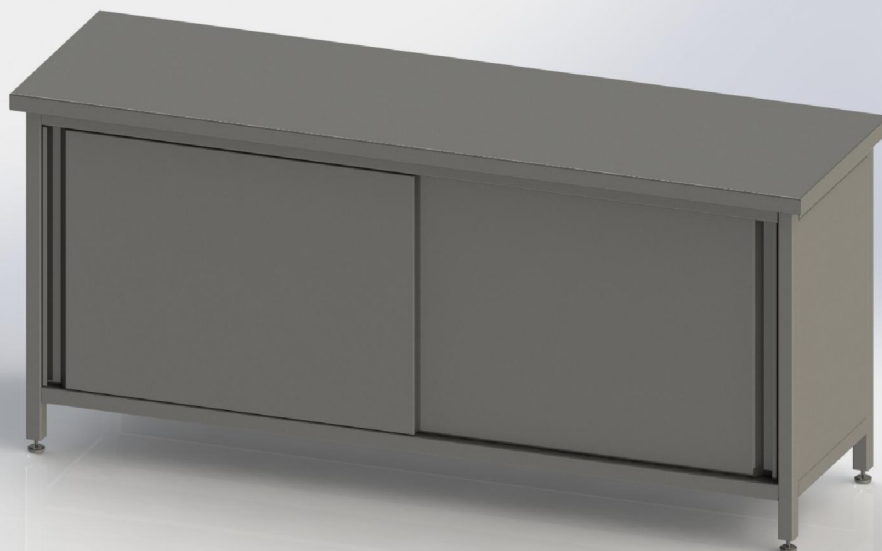
PODSTAWA

- Stal kwasoodporna w gatunku 304.
- Wymiar profili: 40x40.
- Szlifowane.
- Na regulowanych stopkach (regulacja 25 mm).

Wysokość stanowiska pracy 850 mm. Wszystkie elementy pojemnika wykonane ze stali kwasoodpornej.

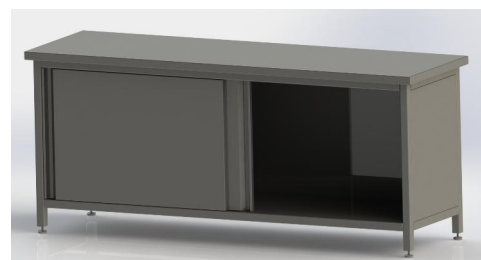
Długość [mm]	Głębokość [mm]	
	600	700
1000	SRCP1060	SRCP1070
1200	SRCP1260	SRCP1270
1400	SRCP1460	SRCP1470
1600	SRCP1660	SRCP1670
1800	SRCP1860	SRCP1870
2000	SRCP2060	SRCP2070

Stół roboczy z blatem centralnym i drzwiami przesuwными, SRCDP.



BLAT

- Stal kwasoodporna w gatunku 304.
- Szlifowany.
- Dodatkowo podklejony i wzmocniony płytą.



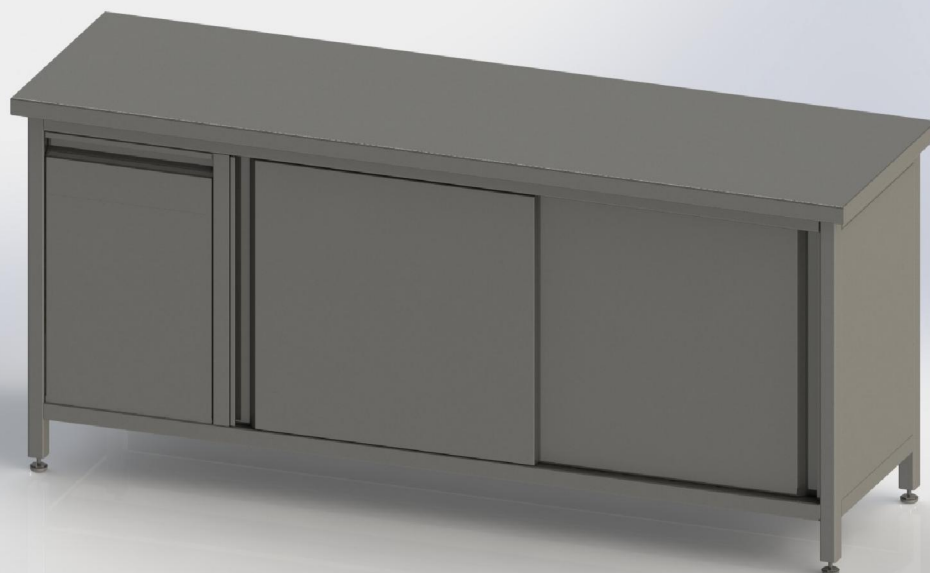
PODSTAWA

- Stal kwasoodporna w gatunku 304.
- Wymiar profili: 40x40.
- Szlifowane.
- Na regulowanych stopkach (regulacja 25 mm).

Wysokość stanowiska pracy 850 mm. Połka dolna wzmocniona. Elementy drzwi przesuwnych w całości wykonane ze stali kwasoodpornej

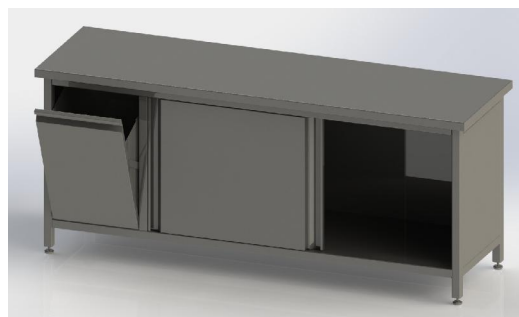
Długość [mm]	Głębokość [mm]	
	600	700
1000	SRCDP1060	SRCDP1070
1200	SRCDP1260	SRCDP1270
1400	SRCDP1460	SRCDP1470
1600	SRCDP1660	SRCDP1670
1800	SRCDP1860	SRCDP1870
2000	SRCDP2060	SRCDP2070

Stół roboczy z blatem centralnym, koszem na odpady i drzwiami przesuwными, SRCPD.



BLAT

- Stal kwasoodporna w gatunku 304.
- Szlifowany.
- Dodatkowo podklejony i wzmocniony płytą.



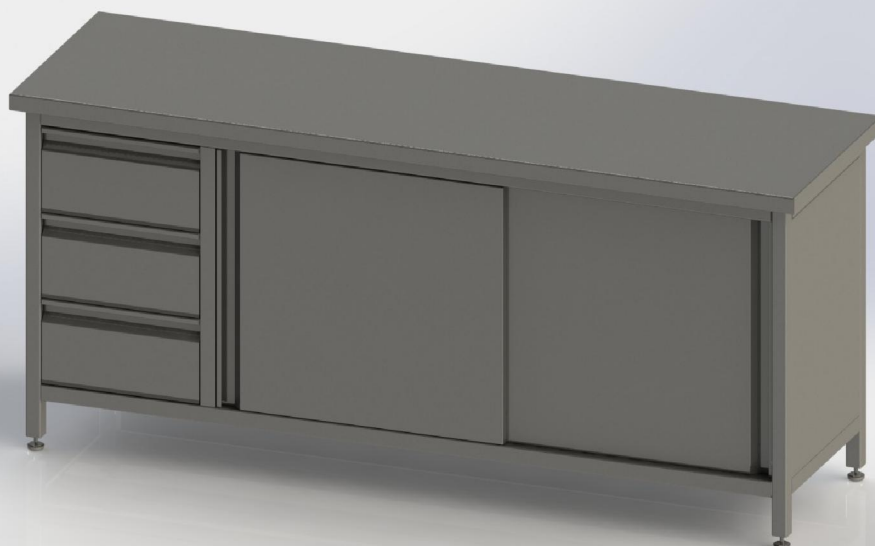
PODSTAWA

- Stal kwasoodporna w gatunku 304.
- Wymiar profili: 40x40.
- Szlifowane.
- Na regulowanych stopkach (regulacja 25 mm).

Wysokość stanowiska pracy 850 mm. Elementy pojemnika i drzwi przesuwanych wykonane ze stali kwasoodpornej.

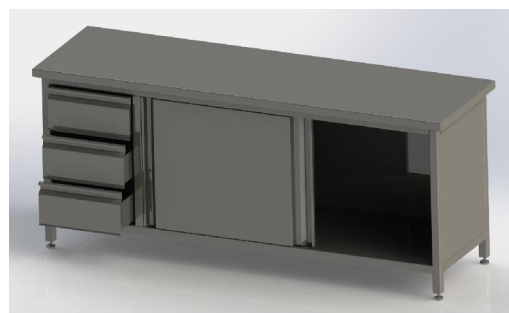
Długość [mm]	Głębokość [mm]	
	600	700
1400	SRCPD1460	SRCPD1470
1600	SRCPD1660	SRCPD1670
1800	SRCPD1860	SRCPD1870
2000	SRCPD2060	SRCPD2070
2200	SRCPD2260	SRCPD2270
2400	SRCPD2460	SRCPD2470

Stół roboczy z blatem centralnym, szufladami i drzwiami przesuwными, SRCSD.



BLAT

- Stal kwasoodporna w gatunku 304.
- Szlifowany.
- Dodatkowo podklejony i wzmocniony płytą.



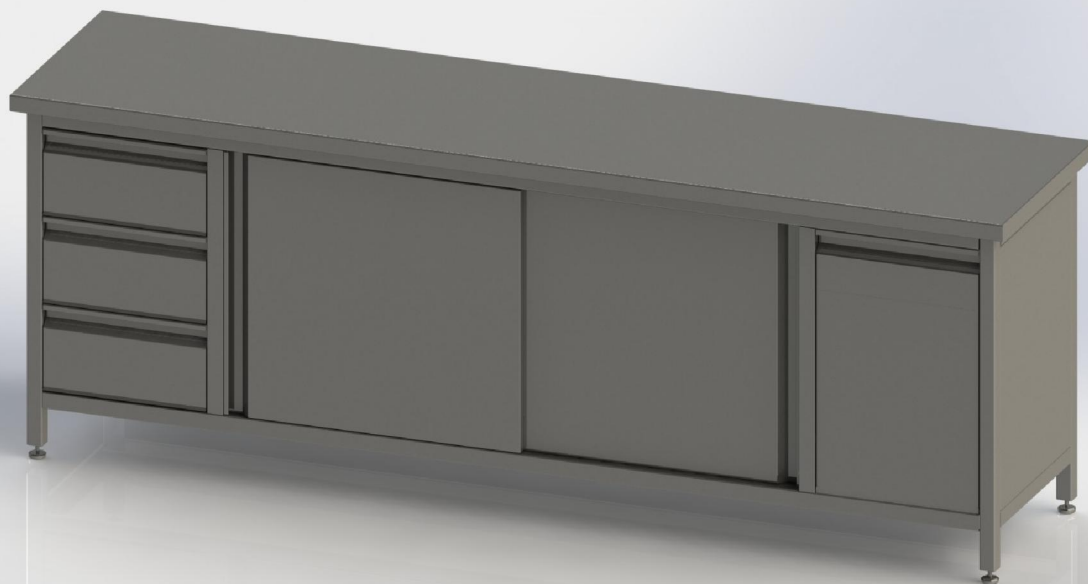
PODSTAWA

- Stal kwasoodporna w gatunku 304.
- Wymiar profili: 40x40.
- Szlifowane.
- Na regulowanych stopkach (regulacja 25 mm).

Wysokość stanowiska pracy 850 mm. Połka dolna wzmocniona. Elementy drzwi przesuwanych i szuflad w całości wykonane ze stali kwasoodpornej

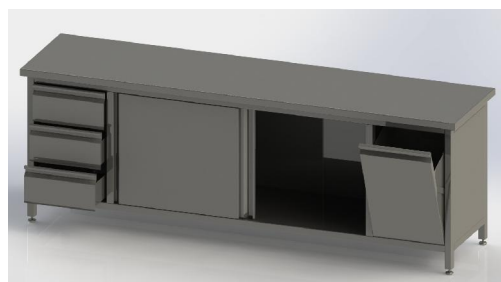
Długość [mm]	Głębokość [mm]	
	600	700
1400	SRCSD1460	SRCSD1470
1600	SRCSD1660	SRCSD1670
1800	SRCSD1860	SRCSD1870
2000	SRCSD2060	SRCSD2070
2200	SRCSD2260	SRCSD2270
2400	SRCSD2460	SRCSD2470

Stół roboczy z blatem centralnym, koszem na odpady, szufladami i drzwiami przesuwными, SRCPDP.



BLAT

- Stal kwasoodporna w gatunku 304.
- Szlifowany.
- Dodatkowo podklejony i wzmocniony płytą.



PODSTAWA

- Stal kwasoodporna w gatunku 304.
- Wymiar profili: 40x40.
- Szlifowane.
- Na regulowanych stopkach (regulacja 25 mm).

Wysokość stanowiska pracy 850 mm. Elementy pojemnika, szuflad i drzwi przesuwanych wykonane ze stali kwasoodpornej.

Długość [mm]	Głębokość [mm]	
	600	700
1800	SRCPDP1860	SRCPDP1870
2000	SRCPDP2060	SRCPDP2070
2200	SRCPDP2260	SRCPDP2270
2400	SRCPDP2460	SRCPDP2470
2600	SRCPDP2660	SRCPDP12670
2800	SRCPDP2860	SRCPDP2870